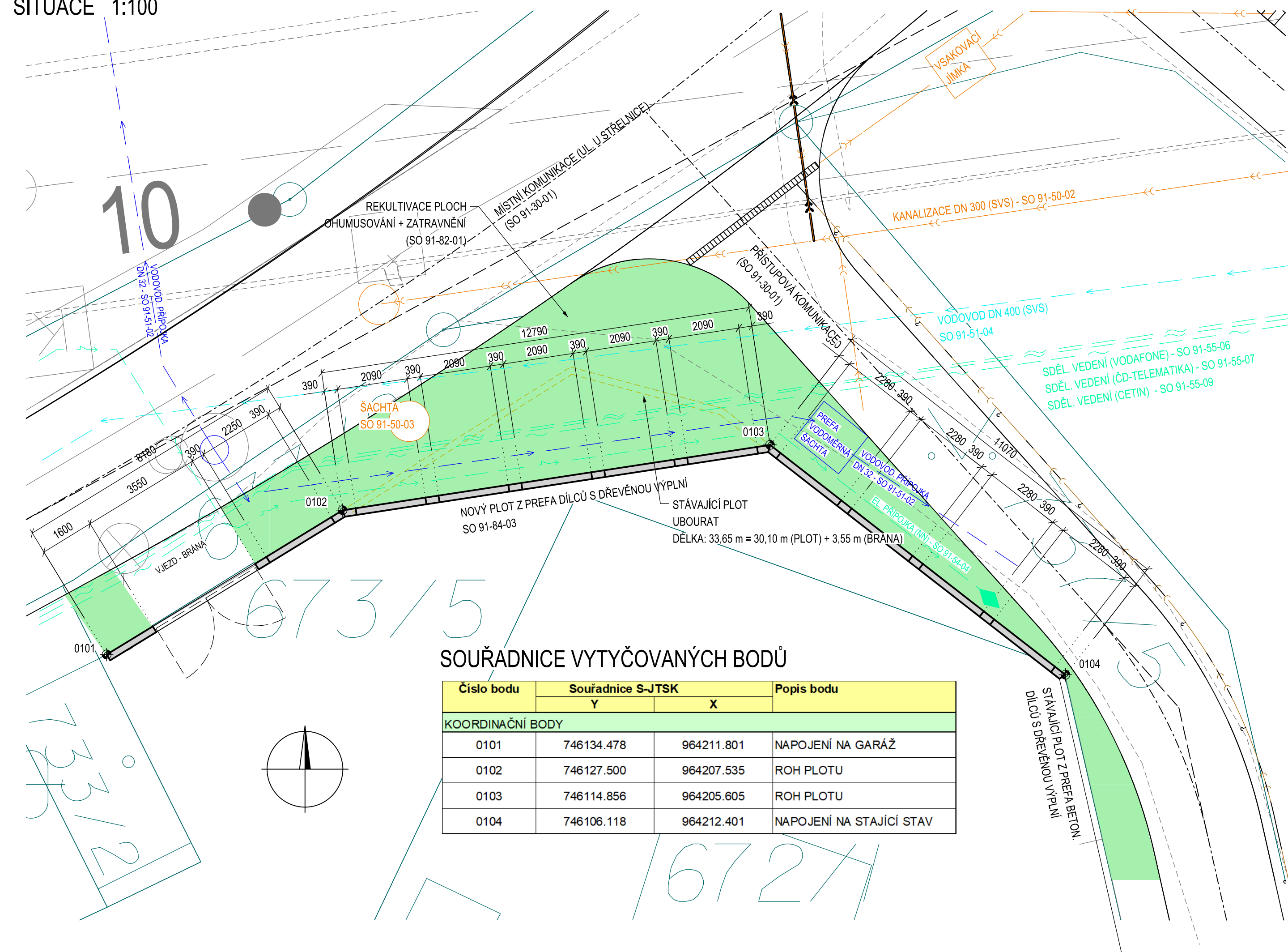
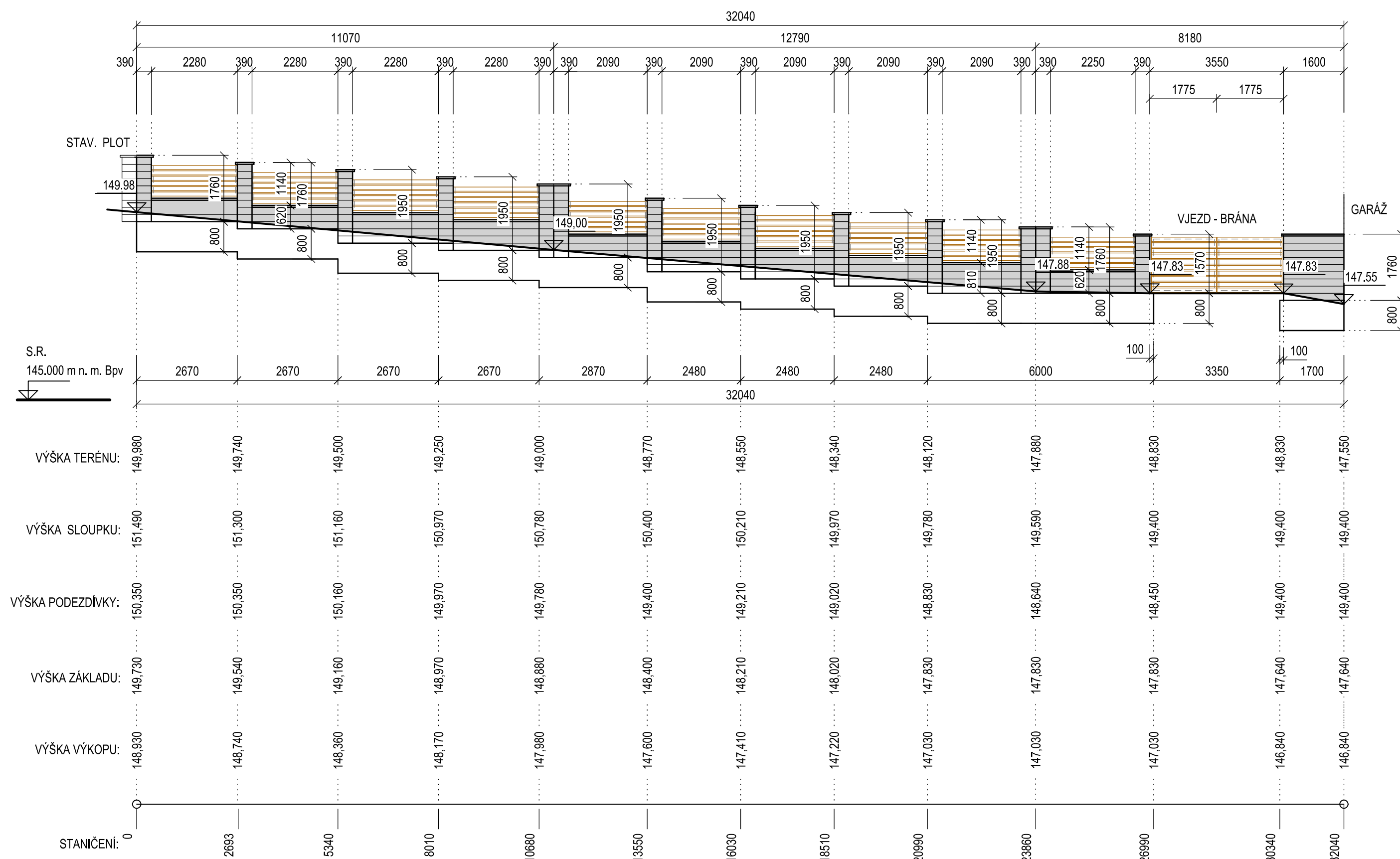


SITUACE 1:100

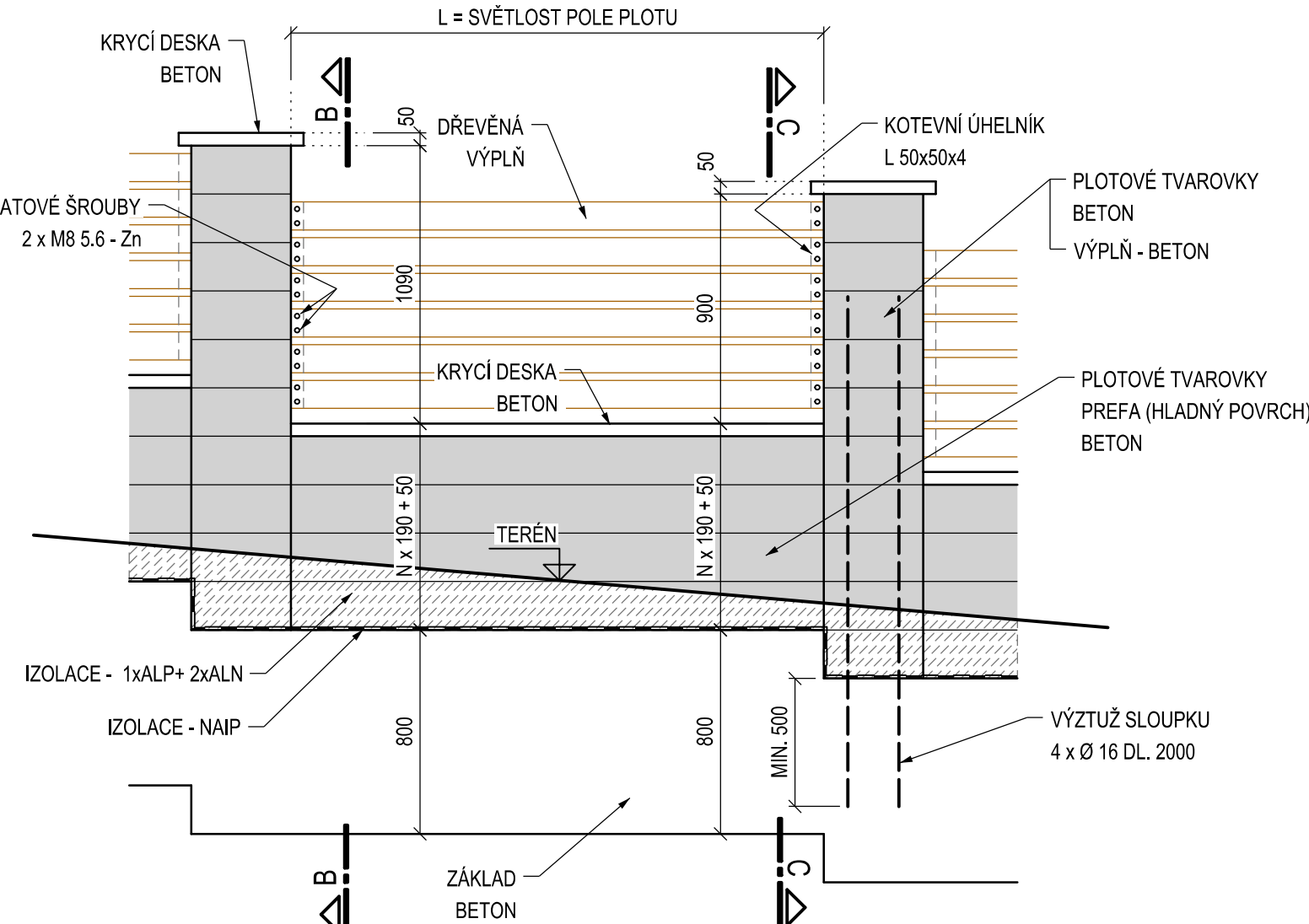


PODÉLNÝ POHLED - ROZVINUTÝ 1:100

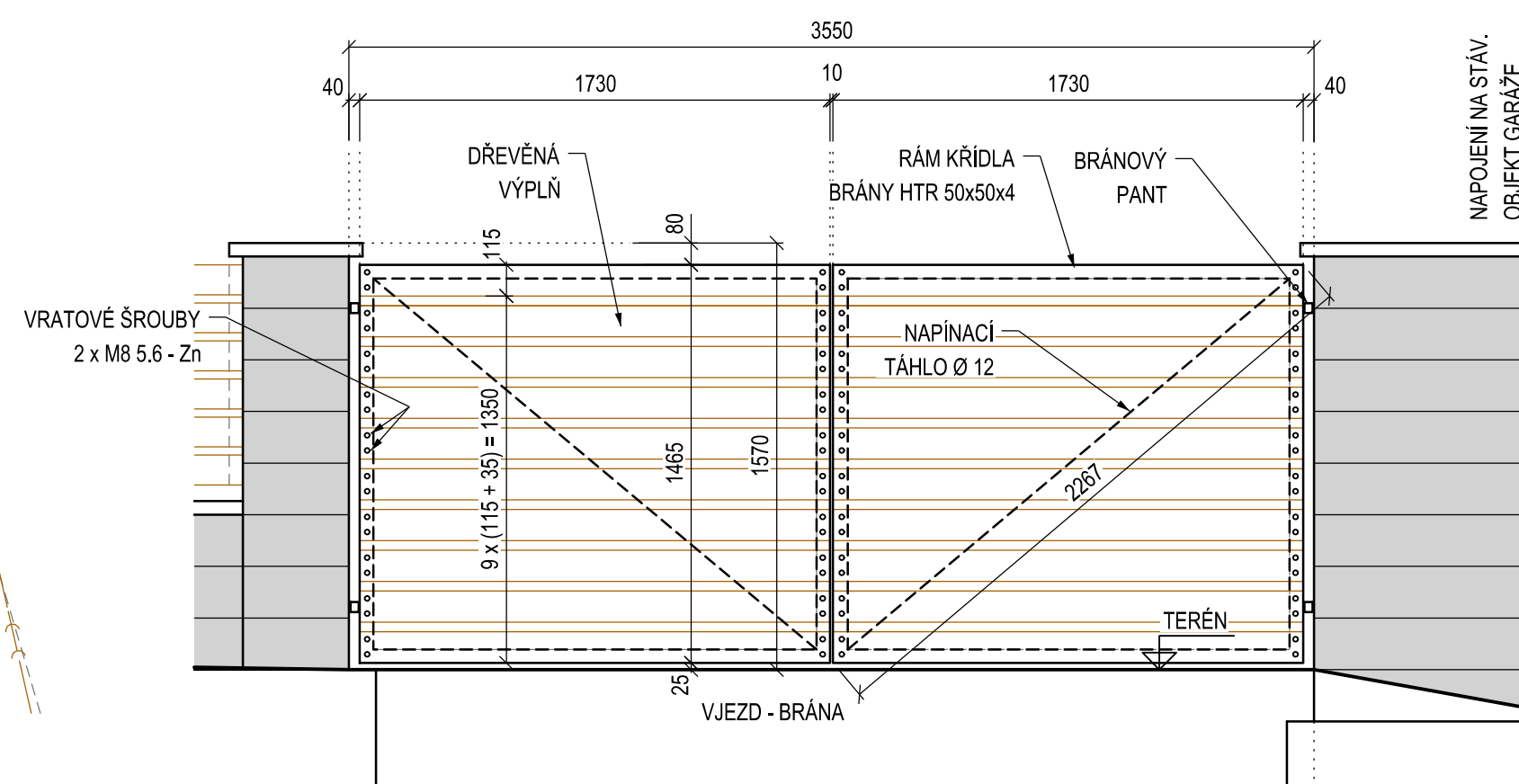


DETAIL PLOTOVÉ VÝPLNĚ 1:25

POHLED A-A



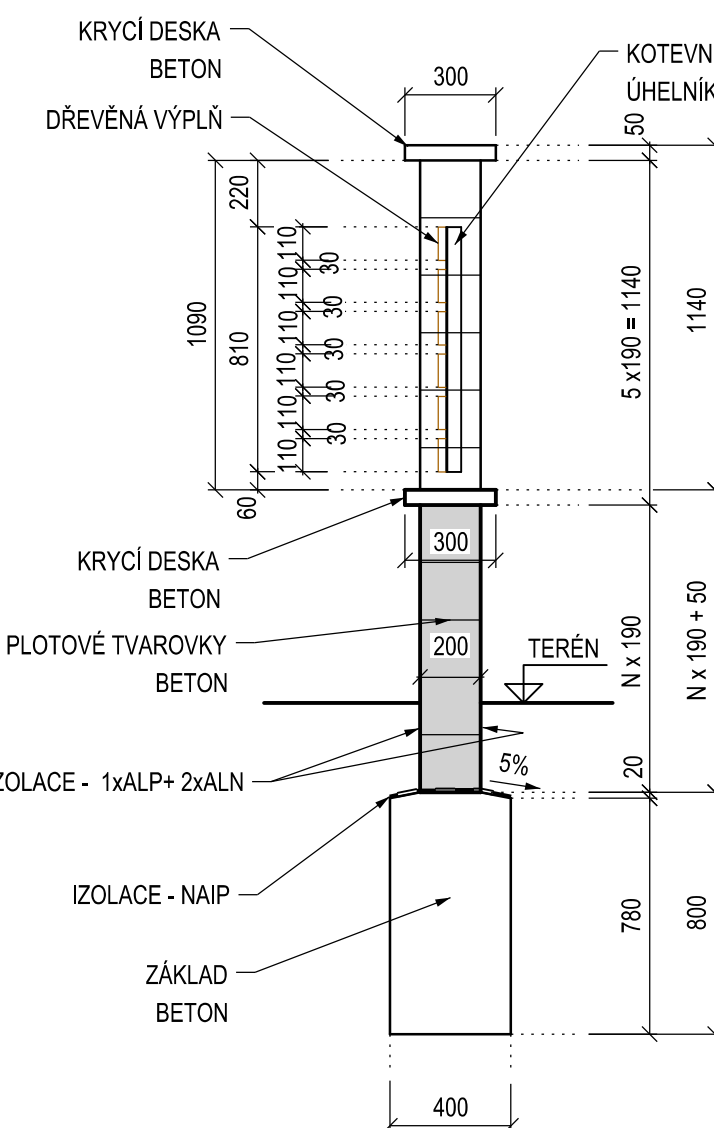
DETAIL VJEZDOVÉ BRÁNY 1:25



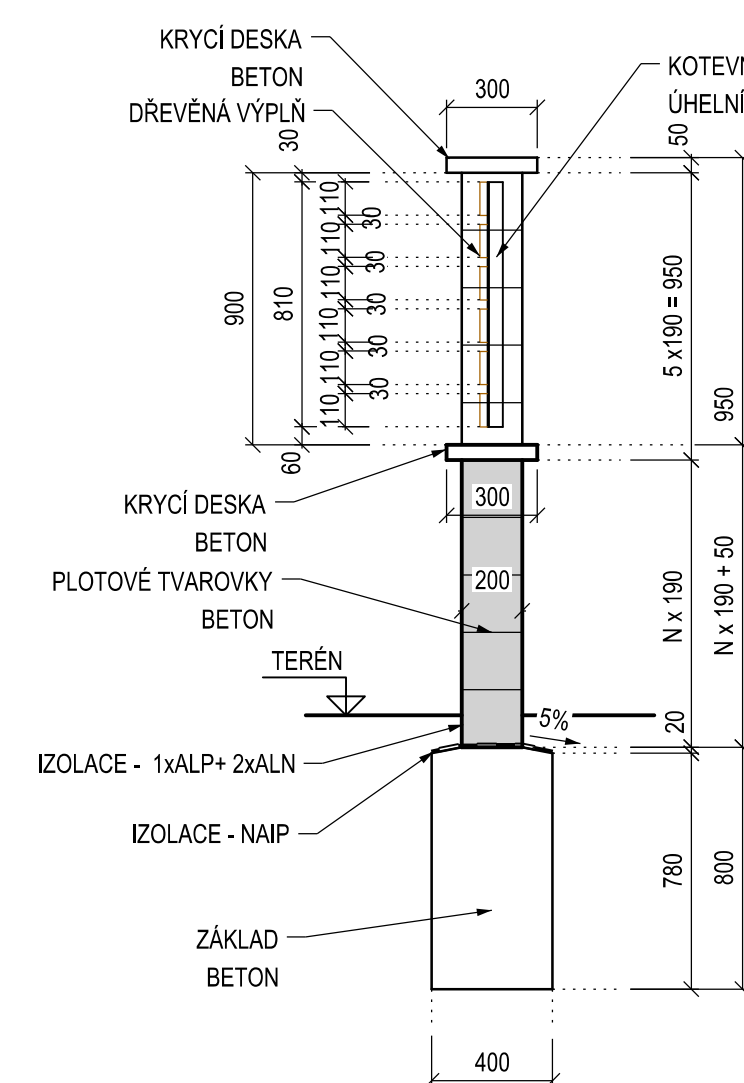
VÝKAZ VÝMĚR

ZÁKLADY A VÝPLŇOVÝ BETON	12,6 m3
PRVKY PLOTU - PREFA	5,9 m3
VÝZTUŽ	0,200 t
PRVKY PLOTU - OCEL VČ. PKO	301 kg
DŘEVĚNÁ VÝPLŇ	0,66 m3
IZOLACE NAIP	14,3 m2
IZOLACE 1 x ALP + 2 x ALN	14,3 m2
DOČASNÝ PLOT H=2,0 M	32 m

PŘÍČNÝ ŘEZ B-B



PŘÍČNÝ ŘEZ C-C



POZNÁMKY

1. VŠEOBECNÉ INFORMACE JSOU UVEDENY V PŘÍLOZE 001 - Technická zpráva
2. SOUŘADNICOVÝ SYSTÉM S-JTSK, VÝŠKOVÝ SYSTÉM BpV
3. PRO VYTÝČENÍ BUDE POUŽITA PLATNÁ VYTÝČOVACÍ SÍŤ STAVBY
4. PŘESNOST VYTÝČENÍ DLE ČSN 730420-1 A 730420-2

MATERIÁL:

ZÁKLADY A VÝPLŇOVÝ BETON	C30/37 - X0	
PRVKY PLOTU - PREFAB	C30/37 - XC2, XF1	
VÝZTUŽ	B500B	
PRVKY PLOTU	S235	
TRÍDA PŘÍKRYTÍ	EXC2	DLE ČSN EN 1090-2